



HNLNEMC-JL-04-ZJ32

# 检 测 报 告

南环测字【2024】第 014-3 号

项目名称：2024 年海南省兴海县曲什安镇大米滩村农  
村环境空气质量检测（第三季度）


委托单位：兴海县生态环境局

检测类别：服务检测

海南省绿南环境监测有限责任公司（章）

2024 年 7 月 18 日

# 检测报告说明

1. 报告无本公司  专用章及骑缝章无效。
2. 报告内容需填写齐全、清楚、涂改无效；无审核、签发者签字无效。
3. 检测委托方如对本报告有异议，须于收到本报告之日起十五日内向本公司提出，逾期不予受理。
4. 本单位对委托人送检的样品进行检测的，检测报告对样品所检项目的符合性情况负责，送检样品的代表性和真实性由委托人负责。
5. 未经本公司书面批准，不得部分复制本报告。
6. 未经本公司书面批准，本报告及数据不得用于商品广告，违者必究。

## 本机构通讯资料：

海南州绿南环境监测有限责任公司

地址：海南州共和县恰卜恰镇城北新区仁和路政和大街

电话：0974—8524873（总工室）

邮编：813099

邮箱：[lvnanjiance@163.com](mailto:lvnanjiance@163.com)

## 一、基本情况

委托方	名称(地址)	兴海县生态环境局				
	联系人	陕英	电话	15609749177	邮编	813300
检测性质	服务性检测					
检测地点	兴海县曲什安镇大米滩村					
样品来源	自采	采样日期	2024年7月4日-7月8日			
检测内容	环境空气 检测点位: 兴海县曲什安镇大米滩村 检测项目: SO <sub>2</sub> 、NO <sub>2</sub> 、PM <sub>10</sub> (SO <sub>2</sub> 、NO <sub>2</sub> 采样时间不少于24小时/天; PM <sub>10</sub> 不少于20小时/天) 检测频次: 连续5天					


## 二、检测项目、分析及使用仪器

序号	检测项目	分析方法及来源	使用仪器名称及编号	最低检出限(mg/m <sup>3</sup> )
1	二氧化硫	甲醛吸收-盐酸副玫瑰苯胺分光光度法 HJ482-2009 及修改单	MH1205 型恒温恒流大气颗粒物采样器 (HNJC-206) TU-1901 双光束紫外可见分光光度计 (HNJC-0019)	0.004mg/m <sup>3</sup> (日均值)
2	二氧化氮	盐酸萘乙二胺分光光度法 HJ479-2009 及修改单	MH1205 型恒温恒流大气颗粒物采样器 (HNJC-206) TU-1901 双光束紫外可见分光光度计 (HNJC-0019)	0.003mg/m <sup>3</sup> (日均值)
3	PM <sub>10</sub>	重量法(HJ618-2011) 及修改单	MH1205 型恒温恒流大气颗粒物采样器 (HNJC-206) 电子分析精密天平 Talent 系列 (HNJC-0041)	0.010mg/m <sup>3</sup> (日均值)

## 三、检测结果

检测点	时 段 检测日期	分析结果(单位 mg/m <sup>3</sup> )		
		PM <sub>10</sub> (日均值)	SO <sub>2</sub> (日均值)	NO <sub>2</sub> (日均值)
兴海县曲什安镇大米滩村	2024.7.4	0.055	0.009	0.005
	2024.7.5	0.052	0.008	0.005
	2024.7.6	0.054	0.010	0.017
	2024.7.7	0.057	0.009	0.010
	2024.7.8	0.053	0.011	0.008

注: 当测定结果低于方法检出限时, 所报数据为该方法的检出限并加标志为L。采样照片见附件

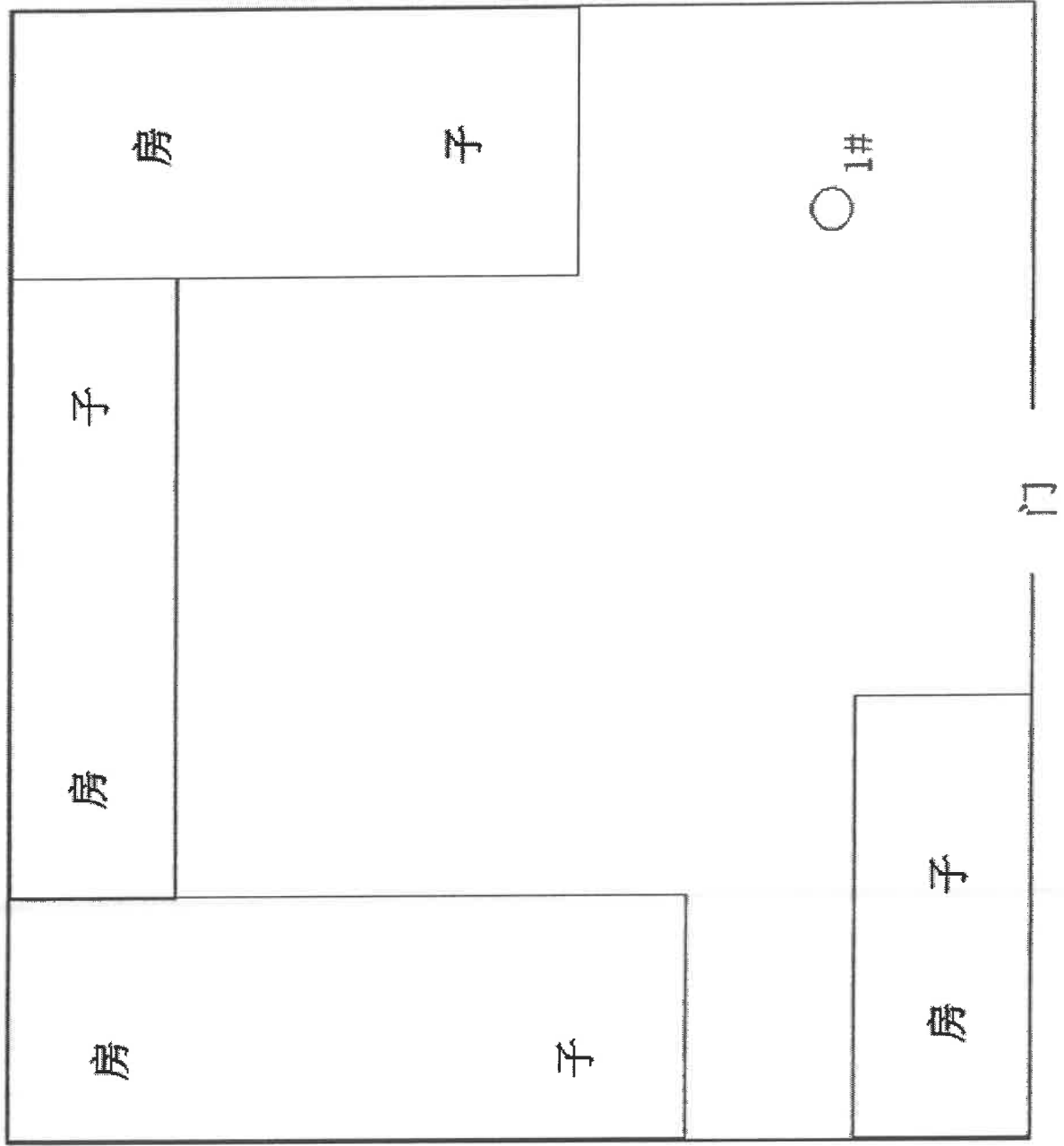
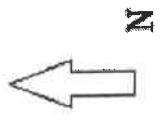
报告编制: 审核: 签发: 

日期: 2024.7.18

日期: 2024.7.18

日期: 2024.7.18

兴海县大米滩农村环境空气点位示意图



注：图中○为农村环境空气采样点位

附件：兴海县大米摊环境空气采样照片



14:36

4G 62



搜索

扫一扫

路线



14



天地图

数据来自天地图 GS(2024)0568号



1公里



定位



编辑



收藏



我在这



更多

[手机朝向] 东南 142°  
倾斜角度: -81.0°  
旋转角度: 26.4°

进入罗盘旋转模式

我的位置: 100.2733100, 33.33505175

水平误差: ±35.0 米  
海拔: 2749.305 米 (±14.6 米)